

СОГЛАСОВАНО:

Начальник ФГКУ "УДХиГ" Минобороны России



Д.С. Хохряков

фамилия, имя, отчество (при наличии)

дата

УТВЕРЖДАЮ:

Начальник отдела (лесного хозяйства и природопользования) Департамента военного имущества Минобороны России (приказ директора ДВИ Минобороны России от 23.12.2020г. № 3008)



С.Б. Гончаров

фамилия, имя, отчество (при наличии)

дата

## Акт

### лесопатологического обследования № 4

лесных насаждений Тверское лесничество Минобороны России (лесничество)

Тверская область (субъект Российской Федерации)

Способ лесопатологического обследования:

1. Визуальный ☒

2. Инструментальный ☒

Место проведения:

Участковое лесничество	Урочище (дача)	Квартал	Выдел	Площадь выдела, га	Лесопатологический выдел	Площадь лесопатологического выдела, га
Ворошиловское	-	29	4	2.1	-	-

Лесопатологическое обследование проведено на общей площади

2.1 га.

Кадастровый номер участка:

-

(для участков, предоставленных в постоянное (бессрочное) пользование, аренду)

Документ о праве пользования:

---

(тип документа о праве пользования, дата, номер, вид разрешенного использования лесов)

# 1. Визуальное (рекогносцировочное) лесопатологическое обследование.

(раздел включается в акт, в случае проведения лесопатологического обследования визуальным способом)

Наземное

☒

Дистанционное

☐

1.1. На площади 2.1 га фактическая таксационная характеристика лесного насаждения не соответствует (соответствует) таксационному описанию(нужное подчеркнуть).

Причины несоответствия: неравномерный состав и другие характеристики насаждения.

Ведомость участков с выявленными несоответствиями приведена в приложении 1 к Акту.

1.2. Лесные насаждения с нарушенной и утраченной устойчивостью выявлены на площади 2.1 га.

Участковое лесничество	Урочище (дача)	Квартал	Выдел	Площадь (га) насаждений		Причина ослабления (повреждения)
				с нарушенной устойчивостью	с утраченной устойчивостью	
1	2	3	4	5	6	8
Ворошиловское	-	29	4	2.1	-	821; 343; 350; 822.

Состояние обследованных лесных насаждений приведено в приложениях 1.1 - 1.4 к Акту в зависимости от метода проведения ЛПО.

1.3. В обследованных лесных участках прогнозируется:

Прогноз	Площадь, га
1	2
Ослабление лесных насаждений	2.1
Усыхание лесных насаждений различной степени	-
Развитие очагов вредных организмов	

1.4. Обнаружено загрязнение лесного участка отходами и выбросами: промышленными бытовыми

Вид загрязнения	Размеры загрязнения			Объем, кубм	Площадь загрязнения, га
	ширина, м	длина, м	высота, м		
1	2	3	4	5	6

## ЗАКЛЮЧЕНИЕ

На площади 2.1 га насаждение сильно ослабленное. Требуется проведение инструментального (детального) ЛПО. Назначенные профилактические мероприятия по защите лесов: нет; агитационные мероприятия: нет.

Уч. Л-во	Урочище	Квартал	Выдел	Площадь выдела	ЛП выдел	Площадь ЛП выдела	Вид мероприятия	Срок проведения
1	2	3	4	5	6	7	8	9
Ворошиловское	-	29	4	2.1	-	2.1	Инструментальное ЛПО	2021-2023

Дата проведения обследований: 28.07.2021 года.

Исполнитель работ по проведению лесопатологического обследования:

Фамилия, имя и отчество (при наличии): Балашкевич Ю.А.

Организация: ООО "Ваш лес"

Должность: Инженер-лесопатолог

Подпись

Телефон: 8(916)193-76-46

## 2. Инструментальное (детальное) обследование лесных насаждений.

(раздел включается в акт, в случае проведения лесопатологического обследования инструментальным способом)

2.1 Лесничество: Тверское, Участковое лесничество: Ворошиловское,  
Урочище (дача): -, Квартал: 29, Выдел: 4, Лесопатологический выдел: -.

Наличие ограничений или особенностей участка, влияющих на назначение СОМ:

имеется угроза возникновения очагов вредных организмов; имеется угроза увеличения пожарной опасности в лесах

### 2.2. Фактическая таксационная характеристика лесного насаждения

не соответствует (соответствует) таксационному описанию (нужное подчеркнуть).

Причины несоответствия:

неравномерный состав и другие характеристики насаждения.

Ведомость насаждений с выявленными несоответствиями таксационным описаниям  
приведена в приложении 1 к Акту.

### 2.3. Состояние насаждения: сильно ослабленное.

с нарушенной устойчивостью (средневзвешенная категория состояния  $\geq 1.50 - \leq 4.50$ )

с утраченной устойчивостью (средневзвешенная категория состояния  $\geq 4.51$ )

устойчивое (средневзвешенная категория состояния  $< 1.50$ )

X

### 2.4. Причины ослабления, повреждения, средневзвешенная категория состояния насаждения:

СКС насаждения: 2.73. воздействия сильных ветров прошлых лет, повлекшие наклон более  $10^\circ$ , изгиб или вывал деревьев (код 821); повреждение (заселено или отработано) короедом-типографом (код 343); гнили стволовые (код 350); воздействия шквалистых и ураганных ветров прошлых лет, повлекшие слом стволов деревьев (код 822). Данные причины определены по следующим признакам: обрыв корней (вывал) прошлых лет; вывал деревьев в результате действия шквалистых и ураганных ветров; отработано стволовыми вредителями  $> 1/2$  окр. ств. под кроной; наличие гнили; слом ствола под кроной прошлых лет.

#### 2.4.1 Заселено (отработано) стволовыми вредителями:

Вид вредителя	Порода	Встречаемость заселенных деревьев, % от запаса породы	Встречаемость отработанных деревьев, % от запаса породы	Степень заселения лесного насаждения (слабая, средняя, сильная)
1	2	3	4	5
Короед-типограф	Е	0.0	34.3	-

#### 2.4.2 Повреждено огнем:

Вид пожара	Порода	Состояние корневых лап		Состояние корневой шейки		Высушивание луба		Обугленность древесины более 1/3 высоты ствола	
		% поврежденных огнем корней	% деревьев с данным повреждением	Обугленность древесины шейки по окружности (1/4; 1/2; 3/4; более 3/4)	% деревьев с данным повреждением	по окружности (1/4; 1/2; 3/4; более 3/4)	% деревьев с данным повреждением	по окружности ствола (< 1/2; > 1/2)	% деревьев с данным повреждением
1	2	3	4	5	6	7	8	9	10
Короед-типограф	-								
	-								
	-								
	-								
	-								

#### 2.4.3 Поражено болезнями:

Болезнь/возбудитель	Порода	Встречаемость % от запаса насаждения	Степень поражения лесного насаждения (слабая, средняя, сильная)
1	2	3	4
Гнили стволовые	Б	2.6	-



2.5. Выборке подлежит 17.6 % деревьев (указывается общий % запаса деревьев, подлежащий рубке, от общего запаса насаждения), в том числе:)  
 без признаков ослабления 0 %,  
 ослабленных 0 %, .  
 сильно ослабленных 0 %, .  
 усыхающих 0 %, .  
 свежего сухостоя 0 %, .  
 свежего ветровала 0 %, .  
 свежего бурелома 0 %, .  
 старого сухостоя 2.6 %, .  
 старого ветровала 13.6 %, .  
 старого бурелома 1.4 %.

2.6. Полнота лесного насаждения после уборки деревьев, подлежащих рубке, составит: 0.6.

Критическая полнота для данной категории лесных насаждений и преобладающей породы составляет : 0.3.

### ЗАКЛЮЧЕНИЕ к инструментальному обследованию участка

С целью предотвращения негативных процессов, снижения ущерба от их воздействия, назначено:

*На участке имеется сильно ослабленное насаждение, в целях улучшения санитарного и лесопатологического состояния участка назначается проведение ВСП на площади 2.1 га.*

Участковое лесничество	Урочище (дача)	Квартал	Выдел	Площадь выдела, га	ЛП выдел	Площадь ЛП выдела	Вид мероприятия	Площадь мероприятия, га	Порода	Доля выбираемой древесины по запасу, %	Рекомендуемый срок проведения мероприятия
1	2	3	4	5	6	7	8	9	10	11	12
Ворошиловское	.	29	4	2.1	-	-	ВСП	2.1	Е, С, Б.	17.6	2023 год

Ведомость временной пробной площади и абрис лесного участка прилагаются (приложение 2 и 3 к Акту).

РЕКОМЕНДАЦИИ по проведению мероприятий, не относящихся к мероприятиям по предупреждению распространения вредных организмов: *нет*.

Дата проведения обследований: 28.07.2021 года.

Дата составления документа: 22.08.2021 года.

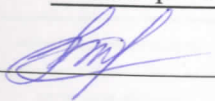
Исполнитель работ по проведению лесопатологического обследования:

Фамилия, имя и отчество (при наличии): Балашкевич Ю.А.

Организация: ООО "Ваш лес"

Должность: Инженер-лесопатолог

Подпись



Телефон: 8(916)193-76-46

Результаты проведения лесопатологического обследования  
лесных насаждений за июль 2021 года.

Субъект Российской Федерации: Тверская область. Лесничество (лесопарк): Тверское.  
Участковое лесничество: Ворошиловское. Урочище (лесная дача): -.

Номер квартала	Номер выдела	Площадь выдела, га	Целевое назначение лесов	Категория защитных лесов	ОЗУ	Номер лп выдела	Площадь лп выдела, га	Таксационная характеристика лесного насаждения									Число деревьев на пробе, шт.	Распределение деревьев по категориям состояния, % от запаса																Назначенные мероприятия																																																																																																																																																																																																																																																																																																																																																																																																																																																																																																																																																																																																																																																																																																																																																																																																																																																																																																																																																																																																																																																																																																																																																																																																																																														
								состав	порода	возраст	средняя высота, м	средний диаметр, см	тип леса	полнота	бонитет	запас, куб. м/га		ослабленные								усыхающие				старый сухой	старый ветровал	старый бурелом	Причина ослабления, повреждения	Подлежит рубке, % от запаса	вс	вс																																																																																																																																																																																																																																																																																																																																																																																																																																																																																																																																																																																																																																																																																																																																																																																																																																																																																																																																																																																																																																																																																																																																																																																																																																												
																		без признаков ослабления	Н	Р	Н	Р	Н	Р	Н	Р	Н	Р	Н								Р	Н	Р	Н	Р	Н	Р	Н	Р	Н	Р	Н	Р	Н	Р	Н	Р	Н	Р	Н	Р	Н	Р	Н	Р	Н	Р	Н	Р	Н	Р	Н	Р	Н	Р	Н	Р	Н	Р	Н	Р	Н	Р	Н	Р	Н	Р	Н	Р	Н	Р	Н	Р	Н	Р	Н	Р	Н	Р	Н	Р	Н	Р	Н	Р	Н	Р	Н	Р	Н	Р	Н	Р	Н	Р	Н	Р	Н	Р	Н	Р	Н	Р	Н	Р	Н	Р	Н	Р	Н	Р	Н	Р	Н	Р	Н	Р	Н	Р	Н	Р	Н	Р	Н	Р	Н	Р	Н	Р	Н	Р	Н	Р	Н	Р	Н	Р	Н	Р	Н	Р	Н	Р	Н	Р	Н	Р	Н	Р	Н	Р	Н	Р	Н	Р	Н	Р	Н	Р	Н	Р	Н	Р	Н	Р	Н	Р	Н	Р	Н	Р	Н	Р	Н	Р	Н	Р	Н	Р	Н	Р	Н	Р	Н	Р	Н	Р	Н	Р	Н	Р	Н	Р	Н	Р	Н	Р	Н	Р	Н	Р	Н	Р	Н	Р	Н	Р	Н	Р	Н	Р	Н	Р	Н	Р	Н	Р	Н	Р	Н	Р	Н	Р	Н	Р	Н	Р	Н	Р	Н	Р	Н	Р	Н	Р	Н	Р	Н	Р	Н	Р	Н	Р	Н	Р	Н	Р	Н	Р	Н	Р	Н	Р	Н	Р	Н	Р	Н	Р	Н	Р	Н	Р	Н	Р	Н	Р	Н	Р	Н	Р	Н	Р	Н	Р	Н	Р	Н	Р	Н	Р	Н	Р	Н	Р	Н	Р	Н	Р	Н	Р	Н	Р	Н	Р	Н	Р	Н	Р	Н	Р	Н	Р	Н	Р	Н	Р	Н	Р	Н	Р	Н	Р	Н	Р	Н	Р	Н	Р	Н	Р	Н	Р	Н	Р	Н	Р	Н	Р	Н	Р	Н	Р	Н	Р	Н	Р	Н	Р	Н	Р	Н	Р	Н	Р	Н	Р	Н	Р	Н	Р	Н	Р	Н	Р	Н	Р	Н	Р	Н	Р	Н	Р	Н	Р	Н	Р	Н	Р	Н	Р	Н	Р	Н	Р	Н	Р	Н	Р	Н	Р	Н	Р	Н	Р	Н	Р	Н	Р	Н	Р	Н	Р	Н	Р	Н	Р	Н	Р	Н	Р	Н	Р	Н	Р	Н	Р	Н	Р	Н	Р	Н	Р	Н	Р	Н	Р	Н	Р	Н	Р	Н	Р	Н	Р	Н	Р	Н	Р	Н	Р	Н	Р	Н	Р	Н	Р	Н	Р	Н	Р	Н	Р	Н	Р	Н	Р	Н	Р	Н	Р	Н	Р	Н	Р	Н	Р	Н	Р	Н	Р	Н	Р	Н	Р	Н	Р	Н	Р	Н	Р	Н	Р	Н	Р	Н	Р	Н	Р	Н	Р	Н	Р	Н	Р	Н	Р	Н	Р	Н	Р	Н	Р	Н	Р	Н	Р	Н	Р	Н	Р	Н	Р	Н	Р	Н	Р	Н	Р	Н	Р	Н	Р	Н	Р	Н	Р	Н	Р	Н	Р	Н	Р	Н	Р	Н	Р	Н	Р	Н	Р	Н	Р	Н	Р	Н	Р	Н	Р	Н	Р	Н	Р	Н	Р	Н	Р	Н	Р	Н	Р	Н	Р	Н	Р	Н	Р	Н	Р	Н	Р	Н	Р	Н	Р	Н	Р	Н	Р	Н	Р	Н	Р	Н	Р	Н	Р	Н	Р	Н	Р	Н	Р	Н	Р	Н	Р	Н	Р	Н	Р	Н	Р	Н	Р	Н	Р	Н	Р	Н	Р	Н	Р	Н	Р	Н	Р	Н	Р	Н	Р	Н	Р	Н	Р	Н	Р	Н	Р	Н	Р	Н	Р	Н	Р	Н	Р	Н	Р	Н	Р	Н	Р	Н	Р	Н	Р	Н	Р	Н	Р	Н	Р	Н	Р	Н	Р	Н	Р	Н	Р	Н	Р	Н	Р	Н	Р	Н	Р	Н	Р	Н	Р	Н	Р	Н	Р	Н	Р	Н	Р	Н	Р	Н	Р	Н	Р	Н	Р	Н	Р	Н	Р	Н	Р	Н	Р	Н	Р	Н	Р	Н	Р	Н	Р	Н	Р	Н	Р	Н	Р	Н	Р	Н	Р	Н	Р	Н	Р	Н	Р	Н	Р	Н	Р	Н	Р	Н	Р	Н	Р	Н	Р	Н	Р	Н	Р	Н	Р	Н	Р	Н	Р	Н	Р	Н	Р	Н	Р	Н	Р	Н	Р	Н	Р	Н	Р	Н	Р	Н	Р	Н	Р	Н	Р	Н	Р	Н	Р	Н	Р	Н	Р	Н	Р	Н	Р	Н	Р	Н	Р	Н	Р	Н	Р	Н	Р	Н	Р	Н	Р	Н	Р	Н	Р	Н	Р	Н	Р	Н	Р	Н	Р	Н	Р	Н	Р	Н	Р	Н	Р	Н	Р	Н	Р	Н	Р	Н	Р	Н	Р	Н	Р	Н	Р	Н	Р	Н	Р	Н	Р	Н	Р	Н	Р	Н	Р	Н	Р	Н	Р	Н	Р	Н	Р	Н	Р	Н	Р	Н	Р	Н	Р	Н	Р	Н	Р	Н	Р	Н	Р	Н	Р	Н	Р	Н	Р	Н	Р	Н	Р	Н	Р	Н	Р	Н	Р	Н	Р	Н	Р	Н	Р	Н	Р	Н	Р	Н	Р	Н	Р	Н	Р	Н	Р	Н	Р	Н	Р	Н	Р	Н	Р	Н	Р	Н	Р	Н	Р	Н	Р	Н	Р	Н	Р	Н	Р	Н	Р	Н	Р	Н	Р	Н	Р	Н	Р	Н	Р	Н	Р	Н	Р	Н	Р	Н	Р	Н	Р	Н	Р	Н	Р	Н	Р	Н	Р	Н	Р	Н	Р	Н	Р	Н	Р	Н	Р	Н	Р	Н	Р	Н	Р	Н	Р	Н	Р	Н	Р	Н	Р	Н	Р	Н	Р	Н	Р	Н	Р	Н	Р	Н	Р	Н	Р	Н	Р	Н	Р	Н	Р	Н	Р	Н	Р	Н	Р	Н	Р	Н	Р	Н	Р	Н	Р	Н	Р	Н	Р	Н	Р	Н	Р	Н	Р	Н	Р	Н	Р	Н	Р	Н	Р	Н	Р	Н	Р	Н	Р	Н	Р	Н	Р	Н	Р	Н	Р	Н	Р	Н	Р	Н	Р	Н	Р	Н	Р	Н	Р	Н	Р	Н	Р	Н	Р	Н	Р	Н	Р	Н	Р	Н	Р	Н	Р	Н	Р	Н	Р	Н	Р	Н	Р	Н	Р	Н	Р	Н	Р	Н	Р	Н	Р	Н	Р	Н	Р	Н	Р	Н	Р	Н	Р	Н	Р	Н	Р	Н	Р	Н	Р	Н	Р	Н	Р	Н	Р	Н	Р	Н	Р	Н	Р	Н	Р	Н	Р	Н	Р	Н	Р	Н	Р	Н	Р	Н	Р	Н	Р	Н	Р	Н	Р	Н	Р	Н	Р	Н	Р	Н	Р	Н	Р	Н	Р	Н	Р	Н	Р	Н	Р	Н	Р	Н	Р	Н	Р	Н	Р	Н	Р	Н	Р	Н	Р	Н	Р	Н	Р	Н	Р	Н	Р	Н	Р	Н	Р	Н	Р	Н	Р	Н	Р	Н	Р	Н	Р	Н	Р	Н	Р	Н	Р	Н	Р	Н	Р	Н	Р	Н	Р	Н	Р	Н	Р	Н	Р	Н	Р	Н	Р	Н	Р	Н	Р	Н	Р	Н	Р	Н	Р	Н	Р	Н	Р	Н

Условные обозначения: Н - деревья не подлежат рубке; Р - деревья подлежат рубке.  
Исполнитель работ по проведению лесопатологического обследования:

Фамилия, имя и отчество(при наличии) Балашкевич Ю.А. Подпись  
Дата составления документа: 22.08.2021 года. Тел. 8(916)193-76-46



Ведомость  
лесных участков с выявленными несоответствиями таксационным описаниям  
Субъект Российской Федерации: Тверская область. Лесничество (лесопарк): Тверское.  
Участковое лесничество: Ворошиловское. Урочище (лесная дача): -.

Год проведения лесоустройства	Номер квартала	Номер выдела	Площадь выдела, га	Целевое назначение лесов	Категория защитных лесов	ОЗУ	Источник данных	Номер ЛП выдела	Площадь ЛП выдела, га	Таксационная характеристика								Заложено пробных площадей		
										состав	порода	возраст, лет	средняя высота, м	средний диаметр, см	тип леса	плотота	бонитет	запас, куб. м/га	количество, шт.	общая площадь, га
2020	29	4	2.1	Защитные	Леса, расположенные в первом и втором поясах зон санитарной охраны источников питьевого водоснабжения	нет	ТО			10С+Б	Сосна	110	27	28	СЧ	0.8	2	350		
										5С3Е2Б	Сосна	110	28	30	СЧ	0.7	2	300	1	0.28

Условные обозначения:

ТО - таксационные описания

Ф - фактическая характеристика лесного насаждения

Исполнитель работ по проведению лесопатологического обследования:

Фамилия, имя и отчество(при наличии) Балашкевич Ю.А. Подпись  
Дата составления документа: 22.08.2021 года. Тел. 8(916)193-76-46

## ВРЕМЕННАЯ ПРОБНАЯ ПЛОЩАДЬ № 1

1.1 Субъект Российской Федерации: Тверская область.

Лесничество (лесопарк): Тверское.

Участковое лесничество: Ворошиловское.

Урочище (лесная дача): -.

Квартал: 29. Выдел: 4. Площадь выдела: 2.1 га.

Лесопатологический выдел: -. Площадь ЛП выдела: 2.1 га.

1.2 Метод перечета: ленточная пробная площадь.

Количество лент/площадок: 1.

Размеры площадок: 140x20 м.

Размер временной пробной площади: 0.28 га.

1.3 Фактическая таксационная характеристика насаждения:

состав: 5С3Е2Б; возраст: 110 лет; тип леса: СЧ; бонитет: 2.

запас на га: 300; полнота: 0.7; возобновление: отсутствует.

1.4 Номер очага вредных организмов: б/н.

Тип очага вредных организмов: -.

Фаза развития очага вредных организмов: -.

1.5 Причины ослабления, повреждения насаждения и время: воздействия сильных ветров прошлых лет, повлекшие наклон более 10°, изгиб или вывал деревьев (код 821); повреждение (заселено или отработано) короедом-типографом (код 343); гнили ствольные (код 350); воздействия шквалистых и ураганных ветров прошлых лет, повлекшие слом стволов деревьев (код 822).  
Время повреждения: 2016-2020 гг. Состояние насаждения: сильно ослабленное, СКС насаждения 2.73.

1.6 Назначенные мероприятия: ВСП.

Исполнитель работ по проведению лесопатологического обследования:

Фамилия, имя и отчество(при наличии) Балашкевич Ю.А.

Подпись



Дата составления документа: 22.08.2021 года. Тел. 8(916)193-76-46



# ВЕДОМОСТЬ ПЕРЕЧЕТА ДЕРЕВЬЕВ

Итоговая ведомость по насаждению. СКС насаждения: 2.73.

Итоговая ведомость по насаждению. СКС насаждения 2.15.																		
Ступени толщины см	Количество деревьев по категориям состояния, шт.																Всего	
	1		2		3		4		5		5 (а,б,в)			5 (г,д,е)			шт./ куб.м.	в т.ч. подлежит рубке, %
	Н	З	Н	З	Н	З	Н	З	Н	З	Н	З	О	Н	З	О		
1	2	3	4	5	6	7	8	9	10	11	12	13	14	15	16	17	18	19
12	8																8	
16	6																6	
20	4																4	
24	2		11													6	19	6
28	2				7									2		4	15	6
32	3		4		3											3	13	3
36	2		13		2									2			19	2
40			2		9												11	
44					2												2	
более 44																		
итого, шт	27		32		23									4	1	13	100	18
итого, куб м.	10.5		31.4		27.1									3.6	2.2	9	83.8	14.8
итого, куб %	12.5		37.6		32.3									4.3	2.6	10.7	100	17.6

Порода1: С. СКС породы: 2.4.

Порода: С. СКС породы: 24.																			
Ступени толщины см	Количество деревьев по категориям состояния, шт.																Всего		
	1		2		3		4		5		5 (а,б,в)			5 (г,д,е)			шт./ куб.м.	в т.ч. подлежит рубке, %	
	Н	З	Н	З	Н	З	Н	З	Н	З	Н	З	О	Н	З	О			
1	2	3	4	5	6	7	8	9	10	11	12	13	14	15	16	17	18	19	
24	2		3														5		
28					3												3		
32	3				1												4		
36	2		6											2			10	6.1	
40			2		5												7		
44					2												2		
48			2														2		
-																			
-																			
-																			
итого, шт	7		13		11									2			33	2	
итого, куб.м.	6		15.8		14									2.4			38.2	2.4	
итого, куб.м. %	15.7		41.4		36.6									6.3			100	6.3	

Порода2: Е. СКС породы: 3.11.

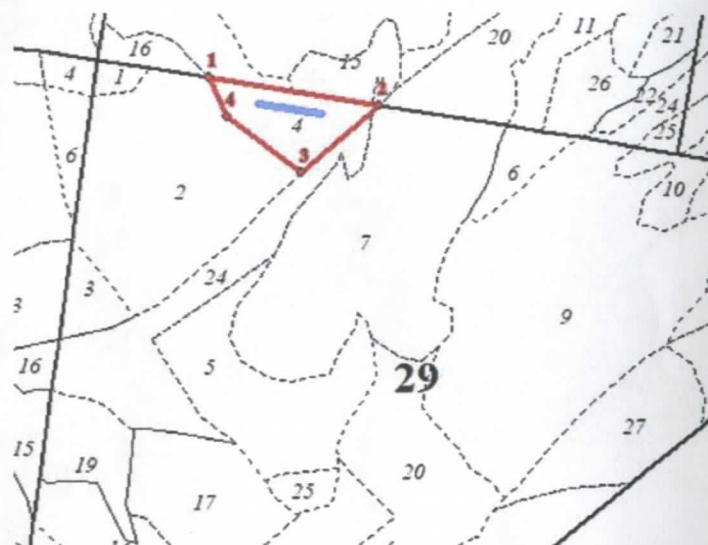
Города2. Е. СКС породы 3. П.																			
Ступени толщины см	Количество деревьев по категориям состояния, шт.																	Всего	
	1		2		3		4		5		5 (а,б,в)			5 (г,д,е)			шт./ куб.м.	в т.ч. подлежит рубке, %	
	Н	З	Н	З	Н	З	Н	З	Н	З	Н	З	О	Н	З	О			
1	2	3	4	5	6	7	8	9	10	11	12	13	14	15	16	17	18	19	
12	8																8		
16	6																6		
20	4																4		
24			4													6	10	12.8	
28	2				4											4	10	8.5	
32					2											3	5	6.4	
36			3														3		
40					1												1		
-																			
-																			
итого, шт	20		7		7											13	47	13	
итого, куб.м.	4.5		6.1		6.7											9	26.3	9	
итого, куб.м. %	17.1		23.2		25.5											34.2	100	34.2	

Порода: Б. СКС породы: 2.86.

Ступени толщины см	Количество деревьев по категориям состояния, шт.																Всего	
	1		2		3		4		5		5 (а,б,в)			5 (г,д,е)			шт./ куб. м.	в т.ч. подлежит рубке, %
	Н	З	Н	З	Н	З	Н	З	Н	З	Н	З	О	Н	З	О		
1	2	3	4	5	6	7	8	9	10	11	12	13	14	15	16	17	18	19
24			4														4	
28														2			2	10
32			4														4	
36			4		2												6	
40					3												3	
48															1		1	5
-																		
-																		
-																		
-																		
итого, шт			12		5									2	1		20	3
итого, куб. м.			9.5		6.4									1.2	2.2		19.3	3.4
итого, куб. %			49.2		33.2									6.2	11.4		100	17.6

# Абрис участка

Масштаб 1:10000 .



Условные обозначения: - граница мероприятия - ленты перече́та

№ квартала	№ выдела	№ ЛП выдела	Размеры ленты (круговой площадки) перече́та					Координаты ПП	
			№ ленты	Длина, м	Ширина, м	Радиус, м	Площадь, га		
29	4	-	1	-	-	-	0.28	56.76948	35.54714
								56.76933	35.5488

Помер	Координаты		Длина, м
1->2	56.76985°	35.54586°	274
2->3	56.76946°	35.5503°	165.9
3->4	56.76847°	35.54826°	147.6
4->1	56.76927°	35.54633°	70.7

Исполнитель работ по проведению лесопатологического обследования:

Фамилия, имя и отчество(при наличии) Балашкевич Ю.А.

Подпись

Дата составления документа: 22.08.2021 года. Тел. 8(916)193-76-46



Приложение 4  
к акту лесопатологического обследования № 4



Ю:

го  
тора  
(008)

аров

021

гво)

ощадь  
патологи-  
о выдела, га

2.1 га.

ование, аренду)

тчество(при наличии) Балашкевич Ю.А.

Подпись

ия документа: 22.08.2021 года. Тел. 8(916)193-76-46



12 (oblongans)

ОТРИ-



А.А. К. Козлов