

"СОГЛАСОВАНО"

Должность: И.о Начальника ФГКУ
"УЛХиП" Минобороны России


С.Е. Закаморный

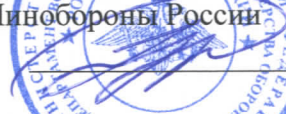
Дата

11



"УТВЕРЖДАЮ"

Должность: Директор Департамента
военного имущества
Минобороны России


С.Б. Гончаров

Дата



Акт

лесопатологического обследования № 4-ГК

лесных насаждений Костеревского лесничества Минобороны России
Владимирская область (субъект Российской Федерации)

Способ лесопатологического обследования:

1 Визуальный

☐

2 Инструментальный

☒

Место проведения:

Участковое лесничество	Урочище (дача)	Квартал (кварталы)	Выдел (выделы)	Площадь, га
Клязьменское	-	68	11	4

Лесопатологическое обследование проведено на общей площади 4 га.

2. Инструментальное обследование лесного участка.

Квартал: 68, Выдел: 11, № ЛП выдела: -

2.1. Фактическая таксационная характеристика лесного насаждения не соответствует таксационному описанию. Причины несоответствия:

неравномерный состав и другие характеристики насаждения.

Ведомость лесных участков с выявленными несоответствиями таксационным описаниям приведена в приложении 1 к данному Акту.

2.2. Состояние насаждений: с нарушенной устойчивостью.

Причины повреждения: устойчивый низовой пожар 1-3 летней давности высокой интенсивности (код 865), ветровал (код 821), бурелом (код 822). Данные причины определены по следующим признакам: ожог корневой шейки 1-3 лет (>3/4 окружности) (код 314), механические повреждения обрыв корней (вывал) прошлых лет (код 206), механические повреждения слом ствола в обл. кроны пр. лет (код 216).

Заселено (отработано) стволовыми вредителями:

Вид вредителя	Порода	Встречаемость (% заселенных деревьев)	Степень заселения лесного насаждения (слабая, средняя, сильная)
-	-	-	-
-	-	-	-
-	-	-	-
-	-	-	-
-	-	-	-
-	-	-	-

Повреждено огнем:

Вид пожара	Порода	Состояние корневых лап		Состояние корневой		Подсушивание луба	
		процент поврежденных х огнем корней	процент деревьев с данным повреждением	ожог корневой шейки по окружности (1/4; 2/4; 3/4; более 3/4)	процент деревьев с данным повреждением	по окружности (1/4; 2/4; 3/4; более 3/4)	процент деревьев с данным повреждением
устойчивый низовой пожар 1-3 летней давности высокой интенсивности	С	<3/4 / >3/4	0/0	<3/4 / >3/4	0/25.56	<3/4 / >3/4	0/0
	Б	<3/4 / >3/4	0/0	<3/4 / >3/4	0/20	<3/4 / >3/4	0/0
	-	-	-	-	-	-	-
	-	-	-	-	-	-	-
	-	-	-	-	-	-	-
	-	-	-	-	-	-	-
	-	-	-	-	-	-	-

Поражено болезнями:

Вид болезни	Порода	Встречаемость (% пораженных деревьев)	Степень заселения лесного насаждения (слабая, средняя, сильная)
-	-	-	-
-	-	-	-
-	-	-	-
-	-	-	-
-	-	-	-
-	-	-	-

2.3. Выборке подлежит 27.9 % деревьев по запасу,

в том числе:

ослабленных 0 %,
сильно ослабленных 0 %,
усыхающих 4.3 %, причины назначения: 865;
свежего сухостоя 0 %,
свежего ветровала 0 %,
свежего бурелома 0 %,
старого сухостоя 10.5 %,
старого ветровала 8.2 %,
старого бурелома 4.9 %,
аварийных 0 %.

2.4. Полнота лесного насаждения после уборки деревьев, подлежащих рубке, составит 0.5.

Критическая полнота для данной категории лесных насаждений составляет 0.3.

ЗАКЛЮЧЕНИЕ

С целью предотвращения негативных процессов или снижения ущерба от их воздействия назначено:

Участковое лесничество	Урочище (дача)	Квартал	Выдел	Площадь выдела, га	Вид мероприятия	Площадь мероприятия, га	Порода	Выбираемый запас на выдел, куб. м	Крайние сроки проведения
Клязьменское	-	68	11	4	ВСП	4	С	256	2021

Ведомость перечета деревьев, назначенных в рубку, и абрис лесного участка прилагаются (приложение 2 и 3 к данному акту).

Меры по обеспечению возобновления: -.

Мероприятия, необходимые для предупреждения повреждения или поражения смежных насаждений: своевременное проведение проецируемых мероприятий, надзор за санитарным и лесопатологическим состоянием.

Сведения для расчета степени повреждения:

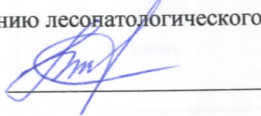
год образования старого сухостоя 2018

основная причина повреждения древесины: 865, 821, 822.

Дата проведения обследований: 27.11.2020 года.

Исполнитель работ по проведению лесопатологического обследования:

Балашкевич Ю.А.



Ведомость
лесных участков с выявленными несоответствиями таксационным описаниям

Источники данных	Год проведения лесосурьейства	Номер квартала	Номер выдела	Площадь выдела, га	Целевое назначение лесов	Категория заповитных лесов	Номер лесопатологического выдела	Площадь лесопатологического выдела, га	Таксационная характеристика										Заложено пробных площадей	
									состав	порода	возраст, лет	средняя высота, м	средний диаметр, см	тип леса	тип условий место произрастания	полнота	бонитет	запас, куб. м/га	количество, шт.	общая площадь, га
ТО	2003	68	11	4	Заповитные	Заповитные полосы, расположенные вдоль водных объектов	-	-	10С+С+Б	Сосна	40	17	12	3М	А2	0.8	1	220	-	-
Ф	2020	68	11	4	Заповитные	Заповитные полосы, расположенные вдоль водных объектов	-	-	10С+Б	Сосна	60	20	24	3М	А2	0.7	1	230	1	0.32

Примечание:
ТО - таксационные описания
Ф - фактическая характеристика лесного насаждения
Исполнитель работ по проведению лесопатологического обследования:
Балашевич Ю.А.

[illegible]

Показатели, не соответствующие таксационному описанию ¹⁰⁰¹отмечаются. Расшифровка кодов причин и признаков указана в акте. Исполнитель работ по проведению лесопатологического обследования:

Балашкевич Ю. А.

Дата составления документа: 9.12.2020 года. Телефон: 8-919-193-73-46.

Ведомость перечета деревьев назначенных в рубку

ВРЕМЕННАЯ ПРОБНАЯ ПЛОЩАДЬ № ____

Субъект Российской Федерации: Владимирская.

Лесничество (лесопарк): Костеревское. Квартал: 68. Выдел: 11.

Площадь: 4 га.

Номер очага вредных организмов б/н. Размер пробной площади: 0.32 га.

Таксационная характеристика:

тип леса: 3М; состав: 10С+Б; возраст: 60 лет; бонитет: 1.

полнота: 0.7; запас на га: 230; возобновление: отсутствует.

Время и причина ослабления лесного насаждения:

Причины повреждения: устойчивый низовой пожар 1-3 летней давности высокой интенсивности (код 865), ветровал (код 821), бурелом (код 822). Данные причины определены по следующим признакам: ожог корневой шейки 1-3 лет (>3/4 окружности) (код 314), механические повреждения обрыв корней (вывал) прошлых лет (код 206), механические повреждения слом ствола в обл. кроны пр. лет (код 216).

Тип очага вредных организмов: .

Фаза развития очага вредных организмов: .

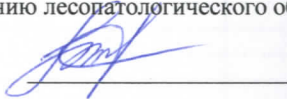
Состояние лесного насаждения, намечаемые мероприятия:

Состояние насаждений: с нарушенной устойчивостью

Намечаемое мероприятие: ВСП.

Исполнитель работ по проведению лесопатологического обследования:

Балашкевич Ю.А.



Дата составления документа: 9.12.2020 года. Телефон: 8-919-193-73-46.

Порода1: С

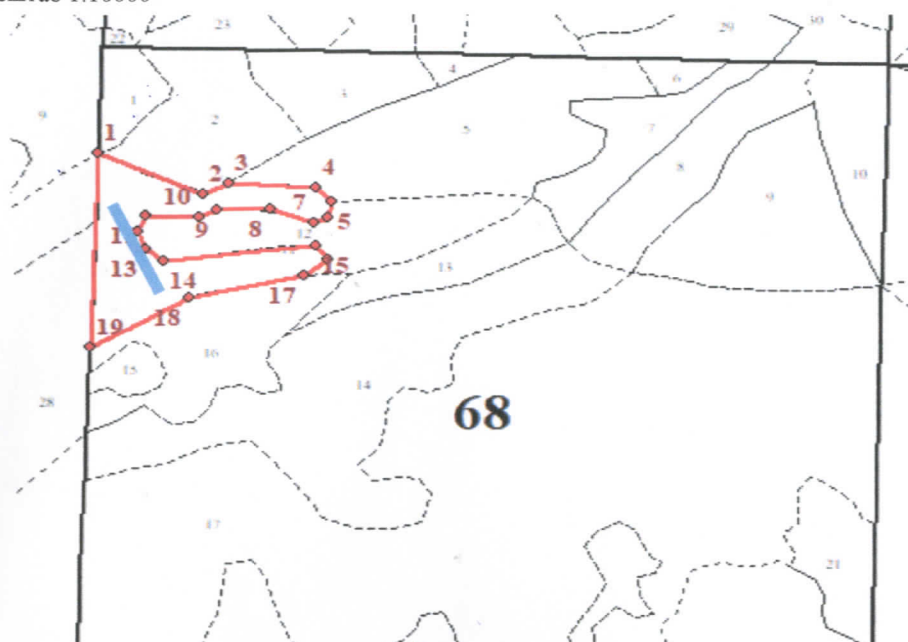
Порода: С	Количество деревьев по категориям состояния, шт.																Всего деревьев по ступеням толщины	
Ступени толщины см	I	II	III	IV		V		VI			ветровал, бурелом			аварийные деревья			шт.	в том числе подле жат рубке, %
				НЗ	З	НЗ	З	НЗ	З	О	НЗ	З	О	НЗ	З	О		
1	2	3	4	5	6	7	8	9	10	11	12	13	14	15	16	17	18	19
8		8	3	1				3									15	26.7
12		5	3					1									9	11.1
16		10	1	4				1									16	31.3
20		18	6	2				3			1						30	20.0
24		9	1					3									13	23.1
28		4															4	
32	1	8	1					3			5						18	44.4
36		7	5								2						14	14.3
40		6		1				2			1						10	40.0
более 40		3									1						4	25.0
итого%	0.8	58.6	15.0	6.0				12.0			7.5						100.0	25.6

Порода2: Б

[illegible]


Абрис участка

масштаб 1:10000



№ выдела	Ленты (круговой площадки) перече́та				
	№ ленты	Длина, м	Ширина, м	Радиус, м	Площадь, га
11	1	20	160		0.3

Номера точек	Координаты	Румбы линий	Длина, м	Номера точек	Координаты	Румбы линий	Длина, м
1->2	55.84658/39.42309	ЮВ 67	153.2	11->12	55.84574/39.42412	ЮЗ 28	25.6
2->3	55.84604/39.42534	СВ 64.5	38.2	12->13	55.84554/39.42393	ЮВ 19	29.2
3->4	55.84619/39.42589	ЮВ 85.4	117.5	13->14	55.84529/39.42408	ЮВ 53.8	30.5
4->5	55.84611/39.42776	ЮВ 43.2	28.1	14->15	55.84513/39.42447	СВ 83.6	205
5->6	55.84592/39.42806	ЮЗ 6.8	24.9	15->16	55.84534/39.42772	ЮВ 38.3	28.9
6->7	55.8457/39.42802	ЮЗ 67.2	20.9	16->17	55.84513/39.42801	ЮЗ 55	40.4
7->8	55.84563/39.42771	СЗ 70.8	63.6	17->18	55.84492/39.42748	ЮЗ 78.4	156
8->9	55.84582/39.42675	СЗ 88.5	69.2	18->19	55.84464/39.42504	ЮЗ 61	152.6
9->10	55.84583/39.42565	ЮЗ 65	29	19->1	55.84398/39.42291	СВ 2.1	290
10->11	55.84572/39.42523	СЗ 88	69.4				

Условные обозначения:  - границы мероприятия - ленты пере́чета

Исполнитель работ по проведению лесопатологического обследования:

Балашкевич Ю.А.

Дата составления документа: 9.12.2020 года. Телефон: 8-919-193-73-46.

Прошито, пронумеровано и
скреплено печатью 8 листов

Подпись _____

« 10 » декабря 2020



№ п/п	Наименование	Единица измерения	Количество	Стоимость, руб.	Итого
1	Акт	шт.	1	1000	1000
2	Акт	шт.	1	1000	1000
3	Акт	шт.	1	1000	1000
4	Акт	шт.	1	1000	1000
5	Акт	шт.	1	1000	1000
6	Акт	шт.	1	1000	1000
7	Акт	шт.	1	1000	1000
8	Акт	шт.	1	1000	1000
9	Акт	шт.	1	1000	1000
10	Акт	шт.	1	1000	1000
11	Акт	шт.	1	1000	1000
12	Акт	шт.	1	1000	1000
13	Акт	шт.	1	1000	1000
14	Акт	шт.	1	1000	1000
15	Акт	шт.	1	1000	1000
16	Акт	шт.	1	1000	1000
17	Акт	шт.	1	1000	1000
18	Акт	шт.	1	1000	1000
19	Акт	шт.	1	1000	1000
20	Акт	шт.	1	1000	1000
21	Акт	шт.	1	1000	1000
22	Акт	шт.	1	1000	1000
23	Акт	шт.	1	1000	1000
24	Акт	шт.	1	1000	1000
25	Акт	шт.	1	1000	1000
26	Акт	шт.	1	1000	1000
27	Акт	шт.	1	1000	1000
28	Акт	шт.	1	1000	1000
29	Акт	шт.	1	1000	1000
30	Акт	шт.	1	1000	1000
31	Акт	шт.	1	1000	1000
32	Акт	шт.	1	1000	1000
33	Акт	шт.	1	1000	1000
34	Акт	шт.	1	1000	1000
35	Акт	шт.	1	1000	1000
36	Акт	шт.	1	1000	1000
37	Акт	шт.	1	1000	1000
38	Акт	шт.	1	1000	1000
39	Акт	шт.	1	1000	1000
40	Акт	шт.	1	1000	1000
41	Акт	шт.	1	1000	1000
42	Акт	шт.	1	1000	1000
43	Акт	шт.	1	1000	1000
44	Акт	шт.	1	1000	1000
45	Акт	шт.	1	1000	1000
46	Акт	шт.	1	1000	1000
47	Акт	шт.	1	1000	1000
48	Акт	шт.	1	1000	1000
49	Акт	шт.	1	1000	1000
50	Акт	шт.	1	1000	1000
51	Акт	шт.	1	1000	1000
52	Акт	шт.	1	1000	1000
53	Акт	шт.	1	1000	1000
54	Акт	шт.	1	1000	1000
55	Акт	шт.	1	1000	1000
56	Акт	шт.	1	1000	1000
57	Акт	шт.	1	1000	1000
58	Акт	шт.	1	1000	1000
59	Акт	шт.	1	1000	1000
60	Акт	шт.	1	1000	1000
61	Акт	шт.	1	1000	1000
62	Акт	шт.	1	1000	1000
63	Акт	шт.	1	1000	1000
64	Акт	шт.	1	1000	1000
65	Акт	шт.	1	1000	1000
66	Акт	шт.	1	1000	1000
67	Акт	шт.	1	1000	1000
68	Акт	шт.	1	1000	1000
69	Акт	шт.	1	1000	1000
70	Акт	шт.	1	1000	1000
71	Акт	шт.	1	1000	1000
72	Акт	шт.	1	1000	1000
73	Акт	шт.	1	1000	1000
74	Акт	шт.	1	1000	1000
75	Акт	шт.	1	1000	1000
76	Акт	шт.	1	1000	1000
77	Акт	шт.	1	1000	1000
78	Акт	шт.	1	1000	1000
79	Акт	шт.	1	1000	1000
80	Акт	шт.	1	1000	1000
81	Акт	шт.	1	1000	1000
82	Акт	шт.	1	1000	1000
83	Акт	шт.	1	1000	1000
84	Акт	шт.	1	1000	1000
85	Акт	шт.	1	1000	1000
86	Акт	шт.	1	1000	1000
87	Акт	шт.	1	1000	1000
88	Акт	шт.	1	1000	1000
89	Акт	шт.	1	1000	1000
90	Акт	шт.	1	1000	1000
91	Акт	шт.	1	1000	1000
92	Акт	шт.	1	1000	1000
93	Акт	шт.	1	1000	1000
94	Акт	шт.	1	1000	1000
95	Акт	шт.	1	1000	1000
96	Акт	шт.	1	1000	1000
97	Акт	шт.	1	1000	1000
98	Акт	шт.	1	1000	1000
99	Акт	шт.	1	1000	1000
100	Акт	шт.	1	1000	1000